

A2

Fiorenza Quercioli  
Giulia Tossani

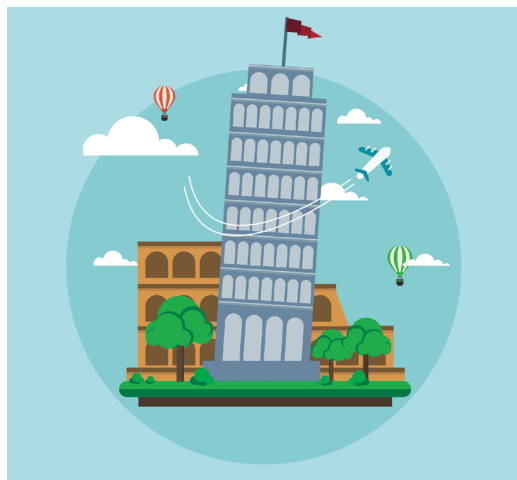
# in alto!

Corso di italiano per stranieri

Libro dello studente ed esercizi



- 1 Organizziamo un viaggio. Volete visitare una città italiana, in gruppo, organizzate tutti gli aspetti del viaggio: il periodo, il mezzo di trasporto, la sistemazione per l'alloggio, la spesa. Come punto di partenza considerate la vostra città di residenza o accordatevi sul luogo. Ogni gruppo presenterà la propria proposta e la classe dovrà votare la migliore.



Per l'organizzazione del viaggio potete consultare le seguenti pagine.

Per l'alloggio, alberghi, pensioni e bed and breakfast...

<https://www.booking.com>

<https://www.bed-and-breakfast.it/it/>

Appartamenti in affitto...

<https://www.casevacanza.it/>

Campeggi...

<https://www.camping.it/it/>

Agriturismo...

<https://www.agriturismo.it/>

Per il trasporto...

In treno: <https://www.trenitalia.com/it.html>

In aereo: <https://www.edreams.it/voli/lowcost/#/>

Usate padlet o linoit e create un tabellone con le proposte di viaggio che avete presentato alla classe.



**2a** In Italia esistono dei treni panoramici, treni sui quali puoi viaggiare per ammirare alcuni paesaggi particolari. Guarda il video relativo al Treno del Foliage e rispondi alle domande.

<https://www.youtube.com/watch?v=TnPLuRel3SE>

- In che regione viaggia questo treno?
- Quanto dura il viaggio?
- Che cosa è possibile vedere durante il tragitto?

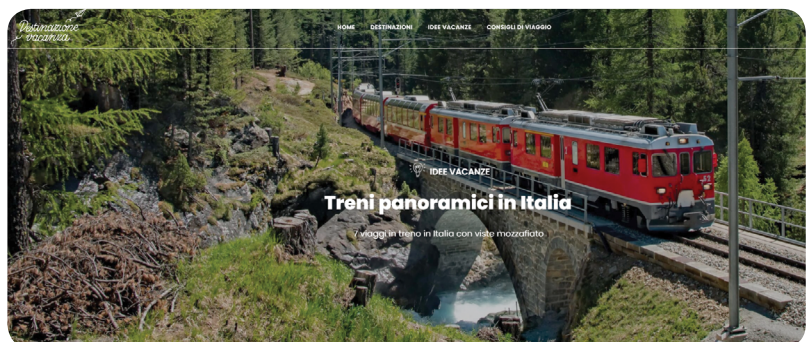


**2b** Dividete la classe in gruppi. Ogni gruppo si informa sul percorso di uno dei treni panoramici italiani, cerca delle immagini e lo descrive ai compagni. Alla fine delle presentazioni si vota il più interessante.

Potete iniziare da qui:

<https://destinazionevacanza.europin-viaggi.it/idee-vacanze/treni-panoramici-italia/>

<https://www.thetrainline.com/it/in-viaggio/europa/italia/treni-panoramici>



## Link immagini

- **Attività 1**

- <https://pixabay.com/it/vectors/roma-punto-di-riferimento-paesaggio-1670427/>
- <https://pixabay.com/it/illustrations/bulletin-board-stickies-post-it-2768204/>

- **Attività 2a**

- <https://www.meteoweb.eu/2021/11/treno-foliage-esperienza-unica-boschi-piemontesi-svizzera/1738373/>