



TROVA LE COPPIE

(Si consiglia dopo l'attività 7 pag. 41).

L'insegnante distribuirà una copia delle figure sottostanti. Gli studenti possono giocare in coppia oppure singolarmente. Lo studente dovrà associare le figure in base alla loro interdipendenza (esempio: fattorino ↔ pacco). Le iniziali delle figure rimaste e prese in ordine formeranno la parola mancante del detto sottostante. Vince lo studente o la coppia che finisce prima che avrà spiegato la coppia delle figure, dato la soluzione della parola misteriosa e il significato del proverbio.



1



2



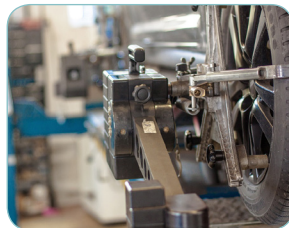
3



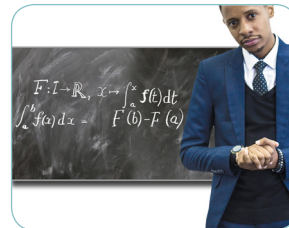
4



5



6



7



8



9



10



11



12



13



14



15



16



17



18



19



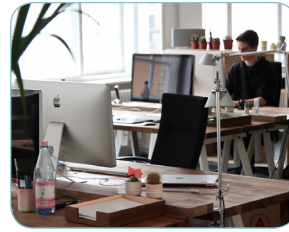
20



21



22



23



24



25



26



27



28



29

SCRIVI LA PAROLA MISTERIOSA: CHI BEN LAVORA, BEN _____

COSA SIGNIFICA? SCEGLI LA SPIEGAZIONE GIUSTA CON UNA X.

LE PERSONE CHE LAVORANO BENE, HANNO POCHI SOLDI.

IL LAVORO PORTA BUONI RISULTATI SE LAVORIAMO BENE.

TROVA LE PAROLE GIUSTE

(Si consiglia dopo l'attività 12 pag. 43).

Fotocopiare la scheda e distribuirla agli studenti che lavoreranno in coppia. Gli studenti completeranno la tabella con le espressioni del verbo fare suggerite dalle parole date. In seguito, o allo stesso tempo, completeranno le frasi sottostanti con le parole presenti nello schema. Vince la coppia che finisce prima e avrà eseguito correttamente l'attività.

1. CARRELLO	SUPERMERCATO	CIBO	<i>ESEMPIO: FARE LA SPESA</i>
2. CAFFÈ	CORNETTO	MATTINA	
3. GINNASTICA	CORPO	PALESTRA	
4. POSTA	ENTRATA	PERSONE	
5. SAPONE	SPUGNA	SERA	
6. PARCO	CANE	TEMPO LIBERO	
7. TRENO	VESTITI	SCARPE	
8. PAVIMENTO	DETERSIVO	SETTIMANA	

1. PRIMA DI ENTRARE AL _____, PRENDO IL _____ E COMPRO IL _____.
2. LA _____ BEVO UN _____ E MANGIO UN _____.
3. QUANDO SONO IN _____, ALLENO IL MIO _____ E FACCIO TANTA _____.
4. ALL' _____ DELLA _____ CI SONO TANTE _____ CHE ASPETTANO.
5. LA _____ VADO IN BAGNO E USO IL _____ E LA _____ PER LAVARMI.
6. QUANDO ABBIAMO _____, ANDIAMO AL _____ CON IL NOSTRO _____.
7. PRIMA DI PRENDERE IL _____, PREPARO LA VALIGIA CON I _____ E LE _____.
8. OGNI _____ MARIA LAVA IL _____ CON IL _____.

SOLUZIONI

TROVA LE COPPIE

- 1-10: corriere, ristorante
- 2-9: ristorante, cameriera
- 3: radio (R)
- 4-18: commessa, negozio
- 5-16: panettiere, panetteria
- 6-8: officina, meccanico
- 7-15: professore, scuola
- 11: albero (A)
- 12-20: ospedale-infermiere
- 13-29: barista – bar
- 14: casa (C)
- 17: cane (C)
- 19: orologio (O)
- 21-23: impiegato/a – ufficio
- 22: guanti (G)
- 24: limone (L)
- 25: Italia (I)
- 26-28: parrucchiere – forbici
- 27: Euro (E)

CHI BEN LAVORA, BEN RACCOGLIE

X - IL LAVORO PORTA BUONI RISULTATI, SE LAVORIAMO BENE.

TROVA LE PAROLE GIUSTE

1. FARE LA SPESA
2. FARE COLAZIONE
3. FARE SPORT
4. FARE LA FILA
5. FARE LA DOCCIA/ FARE IL BAGNO
6. FARE UNA PASSEGGIATA / FARE UN GIRO
7. FARE UNA VALIGIA
8. FARE LE PULIZIE

1. PRIMA DI ENTRARE AL SUPERMERCATO, PRENDO IL CARRELLO E COMPRO IL CIBO.
2. LA MATTINA BEVO UN CAFFÈ E MANGIO UN CORNETTO.
3. QUANDO SONO IN PALESTRA, ALLENO IL MIO CORPO E FACCIO TANTA GINNASTICA.
4. ALL' ENTRATA DELLA POSTA CI SONO TANTE PERSONE CHE ASPETTANO.
5. LA SERA VADO IN BAGNO E USO IL SAPONE E LA SPUGNA PER LAVARMI.
6. QUANDO ABBIAMO TEMPO LIBERO, ANDIAMO AL PARCO CON IL NOSTRO CANE.
7. PRIMA DI PRENDERE IL TRENO, PREPARO LA VALIGIA CON I VESTITI E LE SCARPE.
8. OGNI SETTIMANA MARIA LAVA IL PAVIMENTO CON IL DETERSIVO.